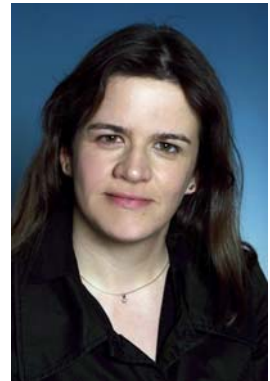


# Estelle AIME

## Adresse professionnelle :

SJEC  
Technopole Venise Verte  
Rue Euclide  
BP 8423  
79024 NIORT Cedex

**Avocate Associée  
Barreau de Niort**



**Téléphone : 05 49 32 49 35**

**Télécopie : 05 49 32 49 21**

**Portable : 06 71 00 42 65**

## • **TITRES ET FORMATIONS**

Avocate (CAPA Paris)  
DESS en Droit économique de l'Université Catholique de Louvain-la-Neuve  
DEA en Droit des affaires de l'Université Paris Sorbonne

## • **PARCOURS PROFESSIONNEL**

*Depuis 2008 :*  
Associée au sein de la SELAS SJEC

*Depuis 2006 :*  
Avocate au sein de la Société Juridique Etudes et Conseils

*De 2004 à 2005 :*  
LBMB Notaires Associés, département Droit des affaires et Fiscalité, Paris

*De 2003 à 2004 :*  
Bretlim Consultants, Avocate, Boulogne Billancourt

## • **POINTS D'INTERET PROFESSIONNEL**

Intervient en droit des sociétés, droit commercial et droit informatique auprès des entreprises, notamment pour des missions de conseil lors des opérations de restructuration ou de prise en participation ou encore lors de missions d'assistance de longue durée

Membre du Bureau de l'OWASP France, association ayant pour objet la promotion de la sécurité informatique